



Acorgánica
NUTRICIÓN DE PRECISIÓN

Ensayo de vigor en patrones de cerezo en vivero

Desarrollado en Vitro Maule en 2019



@acorganicachile

+54 299 6049 408 www.acorganica.com



Acorgánica
NUTRICIÓN DE PRECISIÓN

Con el objeto de comparar el desarrollo vegetativo, del patrón de cerezo MAXMA 14, aplicaremos nuestro mix de productos (**KELPROOT, NPKELP, COPPERKELP**) en 5 bandejas y se utilizaron 5 bandejas similares a las que se les aplico el mix de la empresa.

Tabla No. 2: Mix de TESTIGO.

PRODUCTO	INGREDIENTE ACTIVO
MASTERCOP	Sulfato de cobre pentahidratado 25.63%
STIMPLEX	Extracto de algas Marinas
BASFOLIAR ALGAE SL	Extracto de algas marinas

Tabla No. 3: Mix de la empresa Algas Pacific.

PRODUCTO	INGREDIENTE ACTIVO
KELPROOT,	Extracto de algas marinas y extracto vegetal
NPKEP,	Extracto de algas marinas
COPPERKELP	Nano partículas de cobre encapsuladas en algas marinas.



Acorgánica
NUTRICIÓN DE PRECISIÓN

Muestreo de sistema radicular:

Se observa, la diferencia de peso, de 5 plantas de cada tratamiento, tomadas al azar por el jefe de campo, con porte similar entre ellas. Donde el mayor peso y volumen de raíz, se observó en el tratamiento con los productos **KELPROOT, NPKELP y COPPERKELP** y, en comparación al testigo.

No. Planta	Testigo (gramos)	Algas Pacific (gramos)
1	0.5 gr	0.5 gr
2	0.8 gr	0.5 gr
3	0.6 gr	0.8 gr
4	0.6 gr	0.9 gr
5	0.5 gr	1.3 gr
Promedio del peso de planta completa	3.0 gr	4.0 gr
Peso total de la parte vegetativa (5 plantas).	1.3 gr	1.6 gr
Peso total de la parte radicular (5 plantas)	1.7 gr	2.4 gr



Acorgánica

NUTRICIÓN DE PRECISIÓN

Se observa el muestreo de raíz en donde se ve que tenemos mayor masa radicular con nuestros productos en comparación al testigo:



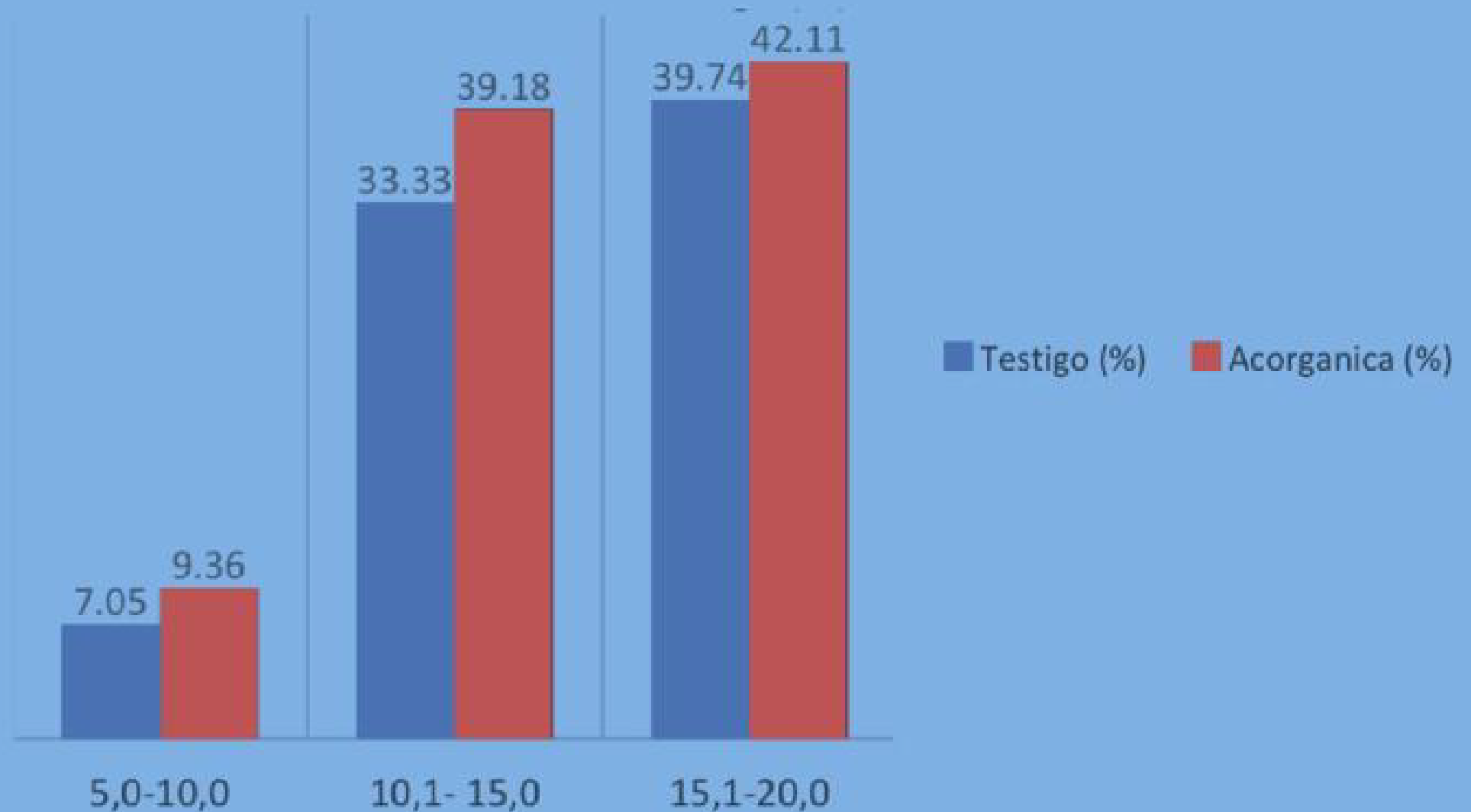


Acorgánica
NUTRICIÓN DE PRECISIÓN

Muestreo de altura de la panta:

Se observa, que las plantas del testigo tienen una mayor altura en comparación al tratamiento con los productos **Kelproot, Npkelp y Copperkelp**, en donde el testigo tiene un incremento del 10.52% en plantas mayores de 20 cm en comparación al Tratamiento.

Comportamiento de crecimiento (altura):





Acorgánica
NUTRICIÓN DE PRECISIÓN

Muestreo de Cobertura Foliar:

Se observa los valores máximos encontrados en el muestreo de cobertura foliar para ambos tratamientos, en donde el tratamiento con los productos (**Npkelp, Kelproot, Copperkelp**), tiene un incremento de 38.6% más en comparación al testigo.

Cobertura Foliar	Largo en cm	Ancho en cm	Área foliar en cm ²
Testigo	6.75	6.09	31.42
Acorganica	7.66	7.24	43.55

Medición tras 4 aplicaciones semanales:





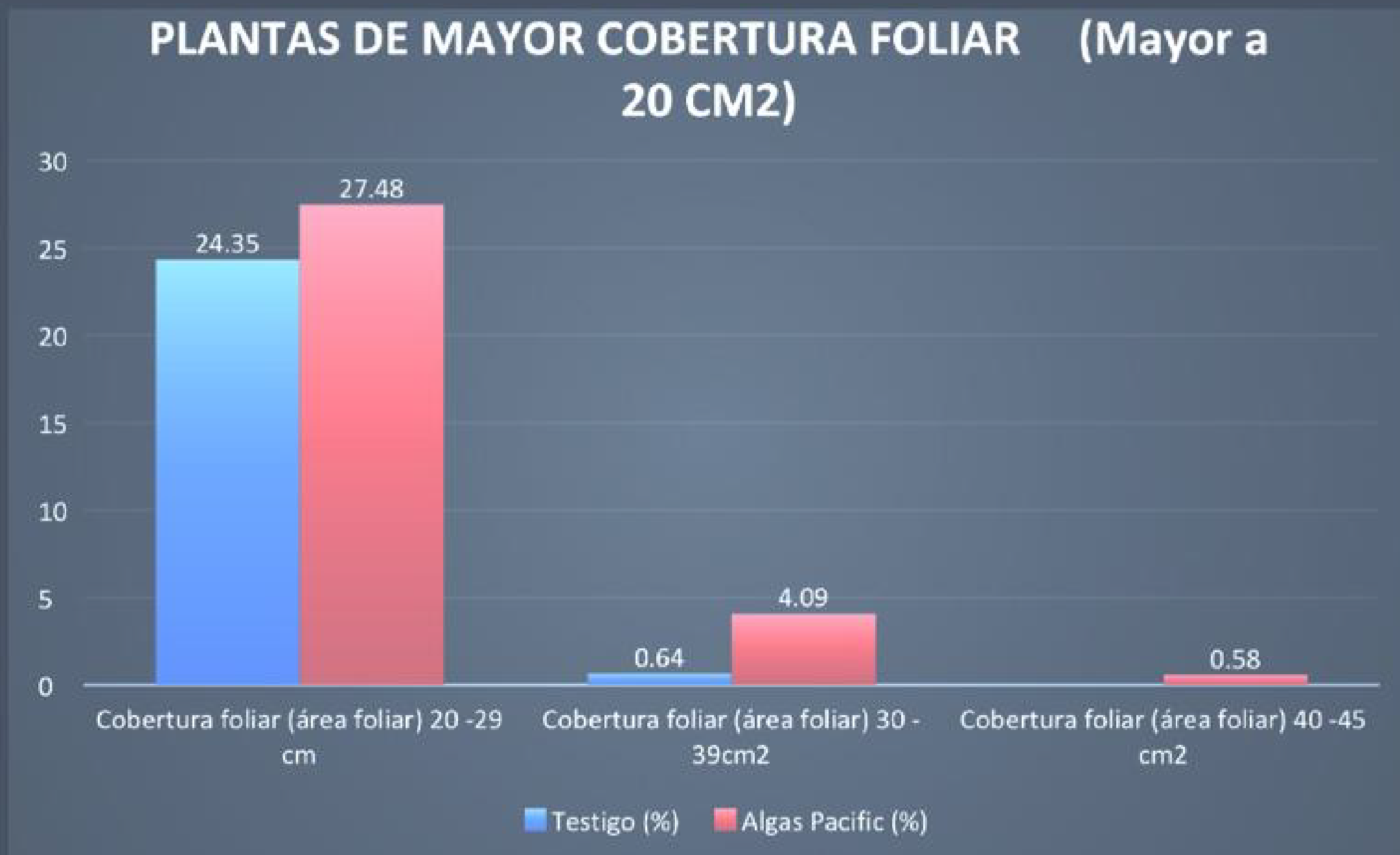
Acorgánica
NUTRICIÓN DE PRECISIÓN





Acorgánica
NUTRICIÓN DE PRECISIÓN

Se observa, que las plantas con aplicaciones de los productos **Kelproot, Npkelp, y Copperkelp**, mayor cobertura foliar, en donde las poblaciones de plantas que superan los 20 cm², se tiene un incremento del 7.16% en comparación al testigo.



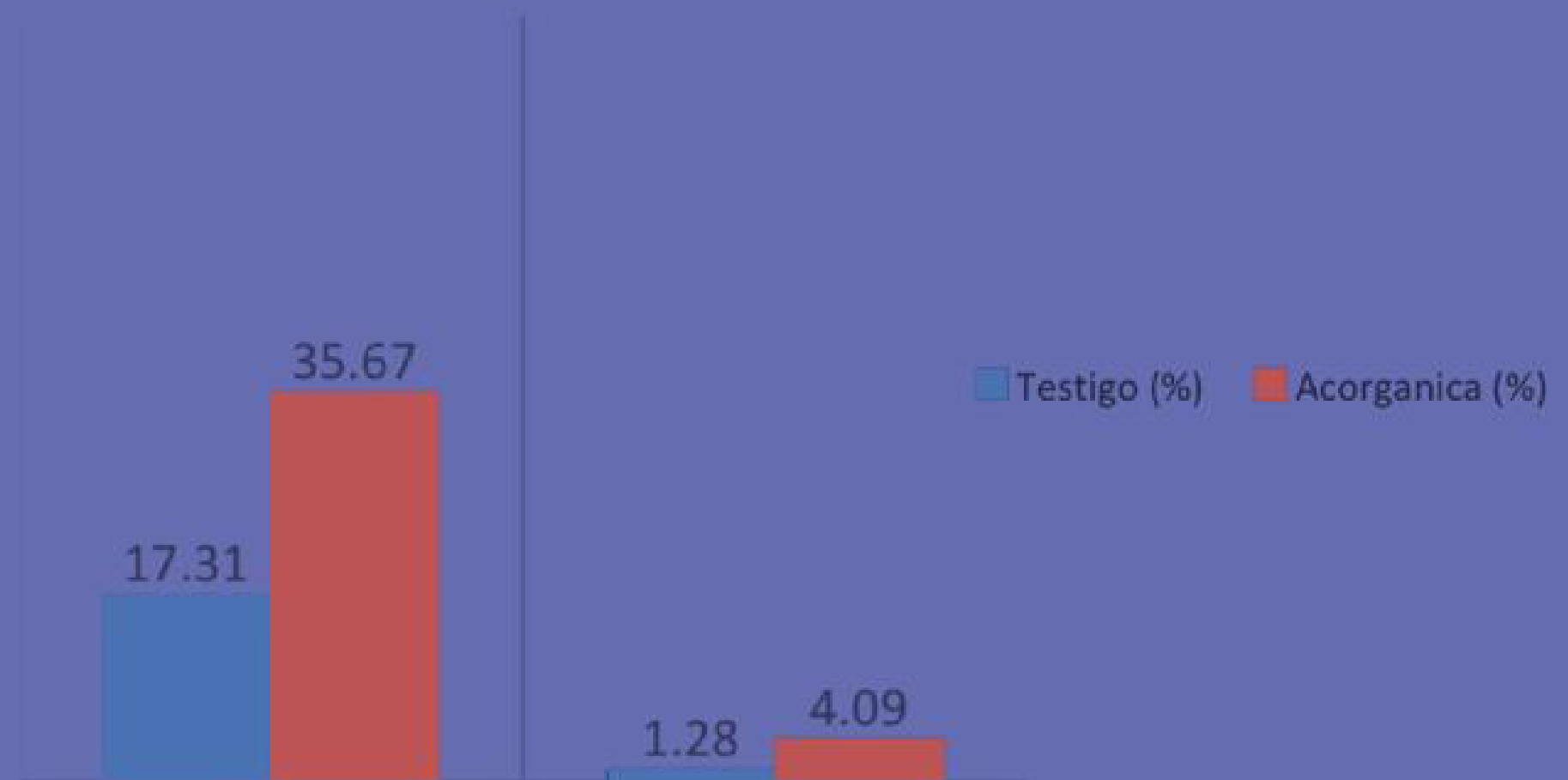


Acorgánica
NUTRICIÓN DE PRECISIÓN

Muestreo de numero de hojas por planta:

Se observa, que las plantas con aplicaciones de los productos **Kelproot**, **Npkelp**, y **Copperkelp**, presentan mayor cantidad de hojas en comparación al testigo. En donde la población de plántula que tiene más de 10 hojas, el tratamiento tuvo un 21.18% más en comparación al testigo.

Comportamiento de numero de hojas por planta:





Acorgánica
NUTRICIÓN DE PRECISIÓN

Monitoreo de plantas muertas:






Se observa el comportamiento de mortalidad de plántula en bandeja de 162 cavidades de la variedad MAXMA 14, en donde se obtuvo una reducción del 38.88% con el tratamiento que sugiere Acorganica, en comparación al testigo.

Numero de Bandeja (162 cavidades)	Testigo No. Plantas vivas		Algas Pacific No. Plantas vivas	
	17 de mayo	24 de mayo	17 de mayo	24 de mayo
1	145	140	159	152
2	150	144	152	152
3	150	150	145	145
4	150	146	152	152
5	120	117	142	142
Total	715	697	750	743
Total de plantas muertas	18	2.6%	7	0.9%



Acorgánica
NUTRICIÓN DE PRECISIÓN

Resultados considerados como óptimos en relación a los resultados del mix de Algas Pacific.

	Mayor cobertura foliar	Logrado
	Mayor peso radicular	Logrado
	Mayor número de hojas por planta	Logrado
	Mayor cantidad de internudos	Logrado
	Menor mortalidad	Logrado